

since
1991

PROFI PRODUCTS
GERMANY

AUS INNOVATIONEN ENTSTEHEN ORIGINALE

www.profi-products.de



PROFI PRODUCTS since 1991
GERMANY

aus Innovationen entstehen Originale

Mehr als zehn Patente und technische Schutzrechte sind
NEUTRALE BELEGE für Innovationskraft und Kompetenz
in unserem Tätigkeitsbereich!

**„WAS MAN MESSEN KANN,
MUSS MAN MESSEN“**

(Galileo Galilei)

**Eine Kettenspray Verschleißschutz-Wirkung kann - bevor
größerer Schaden entsteht - jederzeit gemessen werden.
Labor Werbe FAKE Tests hingegen braucht kein Mensch!**

FAKTEN zur resultierenden Sachbeschädigung können
Sie preiswert (€ 32,95) und industriekonform ermitteln!

IN IHRER HEIMISCHEN GARAGE

Noch Fragen? Telefon: +49 6306 7017-0



Vertrauen Sie niemals dem Putzmittel-Händler! Der Mythos „Kettenantrieb ist schmutzig“ ist durch die Innovation Dichtringkette und PDL® Dry Lube - für immer widerlegt!

PROFI DRY LUBE - für eine WARTUNGSFREIE Kette!

- Reinigung und Nachspannen der Kette entfällt!
- Mind. 50% längere Laufleistung der Kette! (belegbar)

PDL® Base-Treatment - schmiert und reinigt - beim Fahren!

- Vorbehandlung für leichtes „Umsteigen“ zur sauberen PDL Kettenschmierung (bis max. 10.000 km möglich).
- Patentierte, technisch korrekte Reinigung der Schmier-
spalte (unter den Kettenrollen)!

NEU - die platzsparende 200ml Dose.

**Für E-Bikes und zum besseren Verstauen im „leichten“
Gepäck - oder unter der Motorrad-Sitzbank!**



Seit 1977 (Z1000-A1) werden O-Ring (Dichtring) Ketten verwendet. Speziell zur Schmierung dieser Ketten - mit dauergeschmierten Bolzen - ist PDL® Dry Lube entwickelt.

- **PDL ist nicht klebrig - die Dichtringe halten länger!**
- **PDL kann nicht abgeschleudert werden!**

Mit der PDL Fog-UP Schnellpflege entfernen Sie nur noch die Fliegen! Einsprühen, abwischen - fertig!
(Für alle Oberflächen - auch Mattlack und polierte Teile.)

Aussagen von Kunden:

„Seit ich PDL benutze, habe ich an Putzmitteln ca. 200,- € eingespart und meine Kette sieht aus, als wäre sie neu montiert.“

„...noch nie, in so kurzer Zeit, ein solch tiefglänzendes Ergebnis erzielt. Fog Up ist so genial, wie euer Profi Dry Lube. Vielen Dank an Sie, für diese wertvollen Produkte. Das können Sie gerne veröffentlichen“.



Mit Recht wurde früher immer von Motorrad (Haftmittel) Kettensprays abgeraten. Nur: PDL® war noch nie klebrig!

Zur Schmierung von E-Bike-, Mountain-Bike- und Pedelec Ketten ist Profi Dry Lube längst der „Geheimtipp“ !

- **Base-Treatment (patentiert) erleichtert die Vorreinigung.**



Mit PDL® E-BIKE bleiben Kette, Schaltwerk und die Umlenkrollen perfekt sauber!

200 ml Dose

Die hohe Druckbeständigkeit schützt vor Verschleiß.



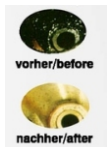
PROFI FUEL MAX - wirkt bereits nach den ersten 10 bis 15 gefahrenen km. Die üblichen Probleme - nach längeren Standzeiten - sind einfach verschwunden!

- **1/3 der Flasche reicht für den Motorradtank.**
- **Sofort spürbarer, runder Motorlauf und saubere Gasannahme!**

Auch bei Werkstatt-Servicearbeiten wird Profi Fuel Max gerne benutzt. Das gute Startverhalten bei Gebrauchtfahrzeugen (ungewisse Standzeit) bleibt erhalten.

Für Vergaser, Einspritzer
auch mit Kat oder für Diesel.

Seit 1997 immer maximal bewertet!



Auch wenn man sehr gewissenhaft ist. Nach der Arbeit hat man immer das gleiche, unangenehme Gefühl:

„Ist die gerade eingestellte Achsposition korrekt?“

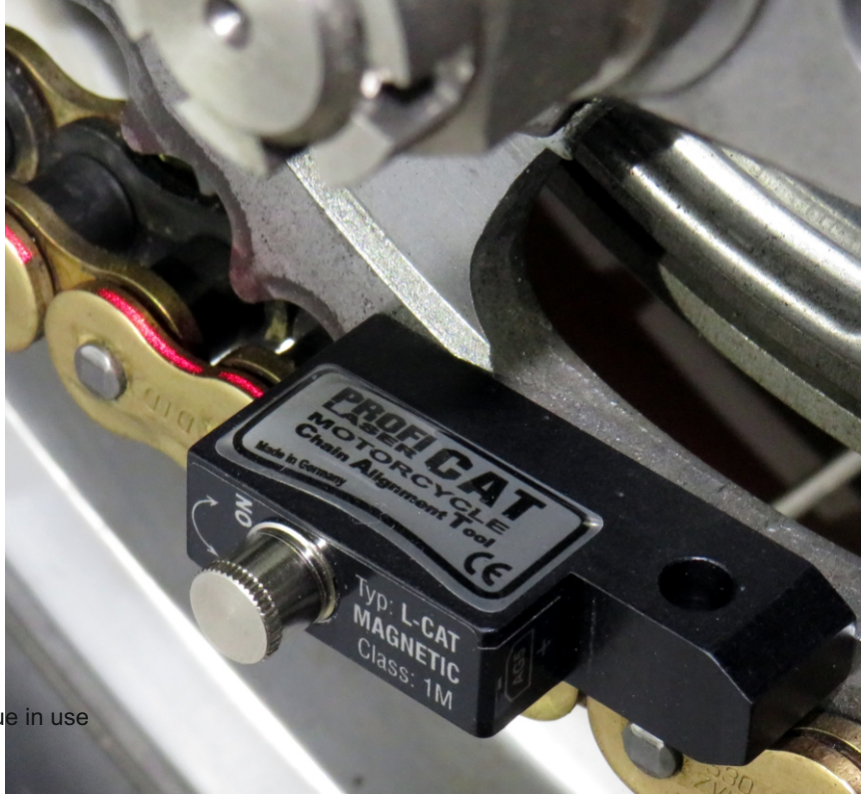
Der Profi CAT (Chain Alignment Tools) Linien-Laser zeigt die Einstellung der Achsposition auf den Kettenlaschen an. Sekundenschnell ist die Einstellung kontrolliert!

- Mehr Sicherheit durch perfekte Fahrdynamik.
- Ein Muss, bei leistungsstarken Motorrädern.

Arbeiten wie die Profis:

Es macht schließlich keinen Sinn, wichtige fahrwerk-relevante Einstellarbeiten umständlich zu erledigen, wenn man für diese Arbeiten ein preiswertes, präzises Werkzeug nutzen kann!

Für Motorräder, Race Karts, Belt-Drive und Industrie.



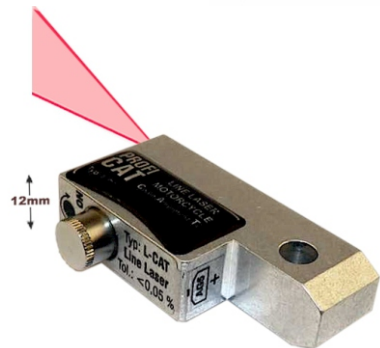
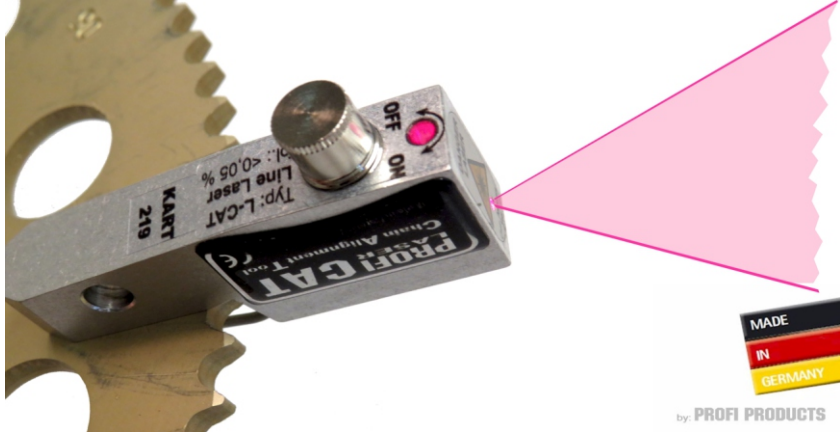
Unsere Linien Laser leuchten wie ein „Strich“ über den Randbereich der Kette. Auch die Beltflucht ist durch diese optimale Visualisierung schneller erledigt.

- Anwendungsfehler sind nahezu ausgeschlossen.

Ergänzend produzieren wir die patentierten Linien-Laser Testgeräte auch für Race Karts (Bild) und im Kundenauftrag, als Basis Messeinheit für DTM und andere Rennsport - Serien.

Wir produzieren im eigenen Betrieb:
Maximale Abweichung: < 0,05%

Die aktuelle Produktübersicht und Neuheiten finden Sie im Web unter: Profi-CAT Laser Kettenflucht-Tester.



Linien-Laser zeigt zwei Dimensionen!

Fachbetriebe, weltweit, schätzen die einfache Handhabung - bei sehr geringen „Rüstzeiten“. In wenigen Minuten sind die geometrischen Fakten auf das Messprotoll, z. B. für Versicherer, übertragen.

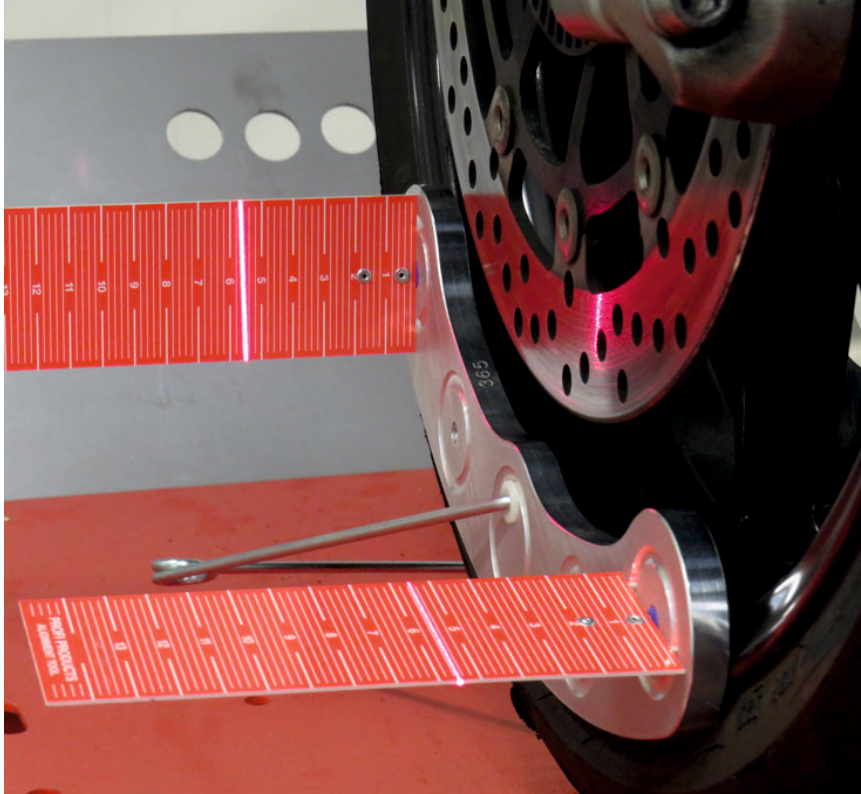
Präzision / maximale Toleranz: < 0,025%

Laser Klasse: 2M (für Schweiz u. Japan 1M)

Die Linien Laser zeigen - sekundenschnell - mögliche Fehler der Fahrwerks-Geometrie - siehe Bild:
Horizontale Skala = Rad steht in Fahrtrichtung gerade.
Vertikale Skala = gleichzeitig wird leichter Sturz angezeigt.
(= Gabel / Standrohre oder Verspannung prüfen.)

Ausführliche Produktinfos über alle Varianten auf unseren Webseiten.

- P-BAT (Customizer Version)
- S-BAT (Motorräder mit normaler Bodenfreiheit)
- P-QAT (ATV & Quad)
- SE-BAT (für Scooter und private Nutzer)
- TA-Spyder (Spyder-Track Adjustment)



Die Kosten für den Fachbetrieb liegen deutlich unter 1.000,- Euro. Die Mess-Systeme amortisieren sich also in kurzer Zeit und bieten jedem Power-Sports Betrieb die Möglichkeit fachgerecht und transparent dargestellten Service zu bieten.

- Kostenvoranschläge für Versicherer.
- Fahrwerks-Check bei Gebrauchtfahrzeugen.
- Zeitersparnis bei Umbauten und Dienstleistungen im Kundenauftrag oder beim Customizing.

Die Profi-Products Laser Fahrwerk-Messgeräte unterstützen das Know How der Fachwerkstatt und machen physikalische Prinzipien protokollierbar.

Beispiel:

Die schnell erledigte Einstellung von Vor- / Nachspur bei Quad oder ATV bringt dem Kunden mehr Fahrspaß - ab seiner ersten Fahrt!



Früher eingesetzte, offene Rollenketten konnten noch mit dem bloßem Auge beurteilt werden!
Bei Dichtringketten sind zehntel Millimeter entscheidend!

**Kettenhersteller erlauben für Dichtringketten die maximale Längenzunahme von 0,6% (20 Glieder / Prüflast 20 kg).
Das sind nur 1,6 mm - bei einer 500er Kette!**

Fachbetriebe sind laut WHB sogar verpflichtet die Ketten ihrer Kunden qualifiziert zu Beurteilen!

Das neue System, mit analoger Verschleißgrad-Anzeige, ist jetzt für jeden erschwinglich.

Mechaniker in der Werkstatt oder ambitionierte Motorradfahrer können so ihre Ketten industriekonform Prüfen.

Die Industrie und Motorradhersteller nutzen unser digitales CEM (Chain Elogation Measunring) System. Dort sind Messwerte zu Dokumentationszwecken erforderlich!

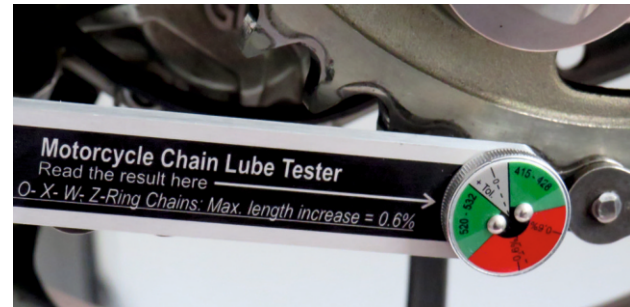
Mehr über das patentierte System finden Sie im Web.

www.profi-products.de - developers experience for maximum value in use



PROFI PRODUCTS since 1991
GERMANY

Danke für Ihr Interesse.
Für Fragen stehen wir gerne zur Verfügung und freuen uns auf Ihre Kontaktaufnahme.



Der Vertrieb unserer Artikel erfolgt über den Großhandel. Falls Ihr Zweirad-Fachhändler unsere Produkte nicht führt, können Sie die Bestellung gerne auch als „Gastbesteller“ - direkt bei uns aufgeben.

Ihre Vorteile:

- Anwendungs- und Produktinformationen direkt vom Entwickler.
- Produktsortiment zu 100% verfügbar, schneller Versand.
- Stammkunden zahlen bequem, nach Erhalt der Ware.
- Export / Versand sicher per Tracking Nr. verfolgen.

Preise, Füllmengen, technische Daten sowie Benutzer-Informationen finden Sie im Shop. Wir versenden täglich weltweit.

www.profi-products.de

PROFI PRODUCTS

**Flörsheimer Ring 6
D-67705 Trippstadt**

☎ +49 6306 7017-0

📄 +49 6306 7017-17

info@profi-products.de

